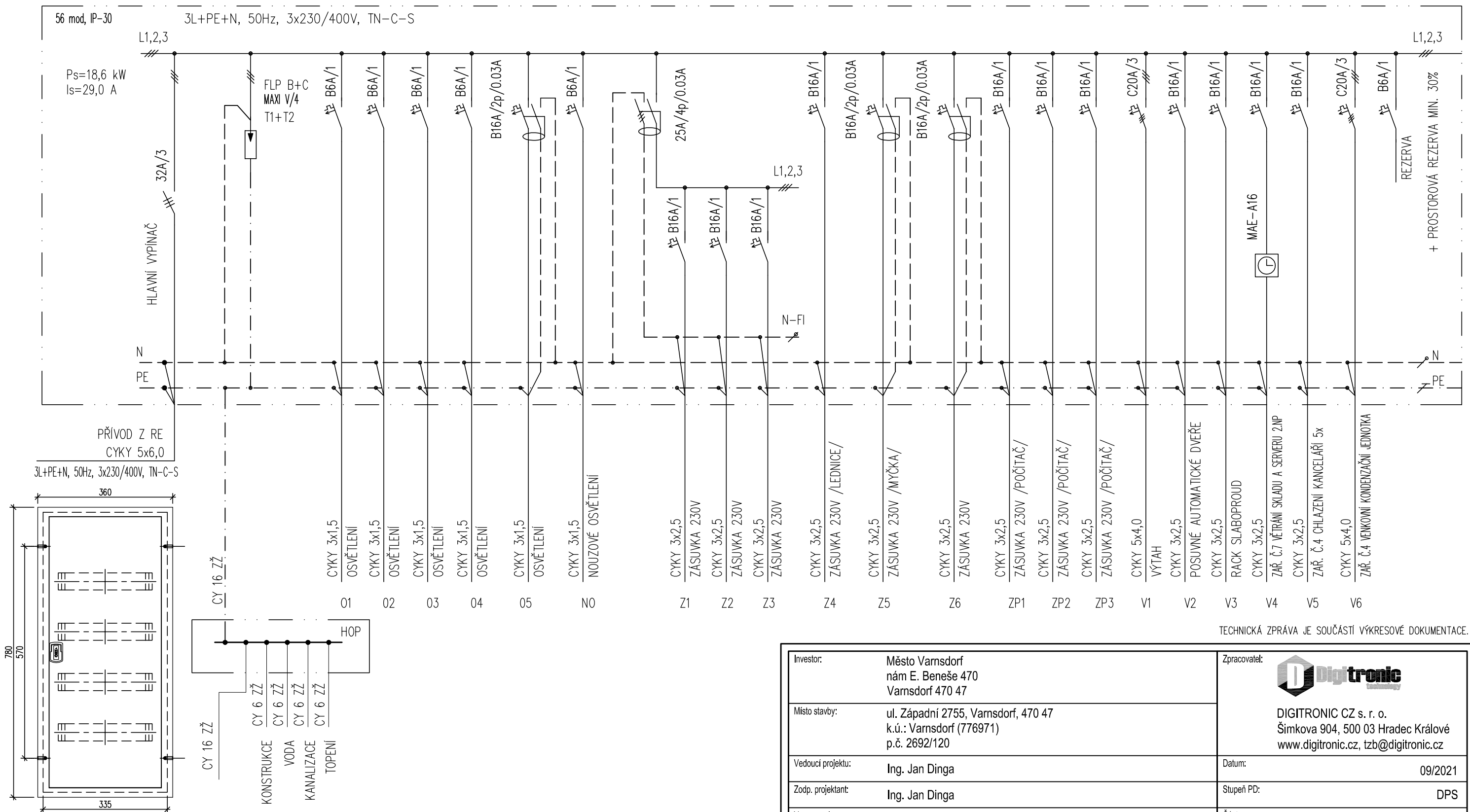



SCHÉMA ROZVADĚČE R2.2



ROZVODNICE R1.1: OCELOPLECHOVÁ ZAPUŠTĚNÁ, 360/780/88 (Š./V./H.)  
PROVOZNÍ NAPĚTÍ: 3+PE+N, 3x230/400V, 50 Hz, síť TN-C-S  
OCHRANA: AUTOMATICKÝM ODPOJENÍM OD ZDROJE DLE ČSN 332000-4-41,  
DOPLNĚNĚ OCHRANOU POSPOJOVÁNÍM A PROUDOVÝMI CHRÁNIČI  
PROSTŘEDÍ: NORMÁLNÍ, DLE ČSN 332000-5-51 AA5, AB5, CA1, CA2  
KRYTÍ: IP 30

TECHNICKÁ ZPRÁVA JE SOUČÁSTÍ VÝKRESOVÉ DOKUMENTACE.

Investor:	Město Varnsdorf nám E. Beneše 470 Varnsdorf 470 47	Zpracovatel:   DIGITRONIC CZ s. r. o. Šimkova 904, 500 03 Hradec Králové www.digitronic.cz, tzb@digitronic.cz		
Místo stavby:	ul. Západní 2755, Varnsdorf, 470 47 k.ú.: Varnsdorf (776971) p.č. 2692/120			
Vedoucí projektu:	Ing. Jan Dinga			
Zodp. projektant:	Ing. Jan Dinga	Datum:	09/2021	
Vypracoval:	Ing. Serhii Tomin	Stupeň PD:	DPS	
Akce:	Stavební úpravy objektu č.p. 2755, ul. Západní ve Varnsdorfu		Část:	D.1.4.G ELEKTROINSTALACE
Obsah:	SCHÉMA ROZVADĚČE R2.2		Paré:	Formát:
				Měřítko:
				Číslo výkresu  D.1.4.G8